

6. 評估基準

綠建材使用率計算值 (Rg) \geq 綠建材使用率基準值 (Rgc) = 5%..... (1)

$Rg = Ag / A$ (2)

$Ag = \sum gi$ (3)

$A = \sum Ai$ (4)

其中，

Ag：綠建材使用總面積 (m²)。

gi：i部位室內空間中，綠建材使用面積 (m²)。

A：室內空間總表面積 (m²)。

Ai：i部位之表面積 (m²)。

i：部位參數 (無單位)，包括室內裝修部位 (含天花板、內部牆面及高度超過1.2公尺固定於地板之隔屏或兼作櫥櫃使用之隔屏) 及樓地板面等部位。

7. 室內空間面積計算相關規定

在公式 (4) 中計算室內空間總表面積A，應包括室內裝修部位 (即天花板總面積A₁、內部牆面總面積A₂、高度超過1.2公尺固定於地板之隔屏或兼作櫥櫃使用之隔屏總面積A₃)，及樓地板面總面積A₄等部分，面積以牆中心線計算之。依圖一所示，其計算方式分述如下：

7.1 面積概算法：(本法不適用於建築法第七十七條之二所規定之裝修行為)

7.1.1 天花板總面積A₁ (m²):

天花板總面積A₁=W₁×W₂

7.1.2 內部牆面總面積A₂ (m²):

內部牆面總面積A₂=(W₁+W₂)×2×H₂

7.1.3 樓地板面總面積A₄ (m²):

樓地板面總面積A₄=W₁×W₂

7.1.4 室內空間總表面積 $\sum Ai = A_1 + A_2 + A_4$

7.1.5 評估基準公式 (3) 之綠建材使用總面積 $\sum gi = g_1 + g_2 + g_3 + g_4 + \dots$ ，g₁至g₄.....之認定與上述7.1.1至7.1.3相同。

7.2 面積精算法：(本法全部適用)

7.2.1 天花板總面積A₁ (m²):

天花板總面積A₁=W₁×W₂

7.2.2 內部牆面總面積A₂ (m²):

編號101室：A₁₀₁=[D_{a1}+D_{a2}+D_{a3}]×H₂

編號102室：A₁₀₂=[D_{b1}+D_{b2}+D_{b3}+D_{a3}]×H₂

編號103室：A₁₀₃=[D_{c1}×2+D_{c2}+D_{c3}]×H₂

編號104室：A₁₀₄=[D_{d1}+D_{d2}+D_{d3}]×H₂

編號105室：A₁₀₅=[D_{e1}+D_{e3}]×H₂

內部牆面總面積 $A_2=A_{101}+A_{102}+A_{103}+A_{104}+A_{105}$

7.2.3 高度超過1.2公尺固定於地板之隔屏或兼作櫥櫃使用之隔屏總面積 A_3 (m²):

編號101室： $A_{101}=[D_{a4}] \times H_2$

編號102室： $A_{102}=0$

編號103室： $A_{103}=0$

編號104室： $A_{104}=[D_{b3}] \times H_2$

編號105室： $A_{105}=[D_{e1}+D_{e2}] \times H_2$

內部隔屏總面積 $A_3=A_{101}+A_{102}+A_{103}+A_{104}+A_{105}$

7.2.4 樓地板面總面積 A_4 (m²):

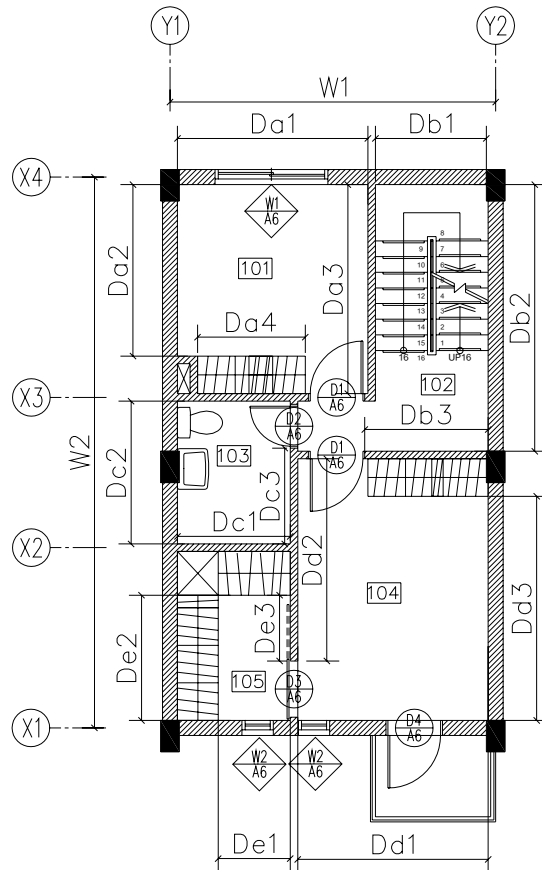
樓地板面總面積 $A_4=W_1 \times W_2$

7.2.5 門窗總面積 A_5 (m²):

門窗總面積 $A_5=AD_4 \times X_1 + AW_1 \times X_1 + AW_2 \times X_2$

7.2.6 室內空間總表面積 $\sum A_i = A_1 + A_2 + A_3 + A_4 - A_5$

7.2.7 評估基準公式(3)之綠建材使用總面積 $\sum g_i = g_1 + g_2 + g_3 + g_4 + \dots$ ， g_1 至 g_4之認定與上述7.2.1至7.2.4相同。



基本門窗資料：

D1(90x210)x2

D2(75x210)x1

D3(90x210)x1

D4(90x210)x1

W1(150x180)x1

W2(75x180)x2

樓層高度： H_1

天花板高： H_2

圖一 室內空間面積示意圖